

BCS-P-TIP28FCL3-Ai1

- Kamera IP tubowa 8Mpx
- Przetwornik 1/1.8" PS CMOS
- Technologia NightColor
- Zgodność z NDAA
- Obiektyw stały 2.8 mm
- WDR120dB
- Mikrofon
- Whitelight 30m
- Obudowa IP67
- Wbudowane funkcje inteligentne



Indeks: 12629
GTIN13/EAN13: 5904890714458

URL: <https://bcs.pl/pl/8mpx/4318-bcs-p-tip28fcl3-ai1-5904890714458.html>

BCS
POINT



Szczegóły produktu

Nazwa Urządzenia	BCS-P-TIP28FCL3-Ai1
Linia produktowa	BCS POINT
NDAA	National Defense Authorization Act
Typ kamery	Tuba
Rozdzielczość	8 Mpx
Przetwornik	1/1.8" CMOS
System skanowania	Progressive Scan
Piksele	3840(H)×2160(V)

Obiektyw	stały
Ogniskowa	2.8 mm
Apertura	F1.0
Focus	Stały
Iris	Stały
Zoom cyfrowy	16×
Kąt widzenia	H: 111°, V: 63° D: 131°
DORI	Detect 63m / Observe 25m / Recognize 13m / Identify 6m
Czułość kamery	0.0003Lux(F1.0,AGC)
Stosunek S/N	52dB
Balans bieli	(AWB) Auto / manual
WDR	120dB
Kompensacja tła	BLC / HLC / WDR(120dB)
Migawka	Auto / manual 1~1/100000s
Kontrola wzmocnienia	(AGC) Auto / manual
Redukcja szumów	2D/3D DNR
Rol	Region of Interest
Defog	Digital
Obrót obrazu	Mirror, Flip 0°/90°/180°/270°
Ilość strumieni	2
Rozdzielczości	8M(3840×2160) / 5M(3072×1728) / 4M(2560×1440) / 2M(1920×1080) / 720P(1280×720) / D1(720×576) / (640×360) / 2CIF(704×288) / CIF(352×288)
Strumień główny	3840×2160@20fps 3072×1728@30fps 2560×1440@30fps 1920×1080@30fps 1280×720@30fps
Strumień drugi	1920×1080@30fps 1280×720@30fps 720×576@30fps 640×360@30fps 704×288@30fps 352×288@30fps
Bitrate	128Kbps~6144kbps
Kompresja wideo	H.265 / H.265+ / H.264 / MJPEG
Rodzaj oświetlacza	White Light
Oświetlacz	30m
NightColor	NightColor 2.0
Mikrofon	Tak
Kompresja audio	G.711A / G.711U
Przechowywanie	NAS(NFS)
Gniazdo karty pamięci	microSD 512GB
Obsługa	Web Service, CMS BCS Manager (Windows/Linux/MAC), Mobile App(iOS, android)
Detekcja ruchu	4
Maski prywatności	4
Sieć	RJ-45 10/100Mbps
Zgodność	ONVIF(S/G/T)
Protokoły	IPv4, IPv6, IGMP, ICMP, ARP, TCP, UDP, DHCP, PPPoE, RTP, RTSP, RTCP, DNS, DDNS, NTP, FTP, UPnP, HTTP, HTTPS, SMTP, 802.1x, SNMP, QoS, RTMP,SSL/TLS
Bezpieczeństwo	Password protection, Strong password, HTTPS encryption, Export operation logs, Basic/digest authentication RTSP, Digest authentication HTTP, TLS 1.2, WSSE/digest authentication ONVIF
Rodzaj zasilania	12VDC / PoE(802.3af)
Pobór mocy	max 3.9W
Kolor obudowy	Biały
Klasa szczelności IP	IP67
Zabezpieczenie przeciwprzepięciowe	4kV
Warunki pracy	-30°C~+60°C max 95% RH
Wymiary	206×73×73mm
Waga	0.48kg

Ai - Wbudowane funkcje inteligentne Wbudowane inteligentne algorytmy rozpoznawania i analizy obrazu

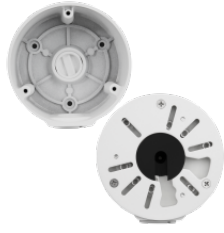
Ai - Ochrona perymetryczna Wtargnięcie w obszar, przekroczenie linii

Ai - Rozpoznawanie obiektów Rozpoznawanie ludzi dla wtargnięcia w obszar, przekroczenia linii redukuje fałszywe wywołanie alarmu.

Aksesoria



BCS-P-A81



BCS-ADU100



BCS-ADU125